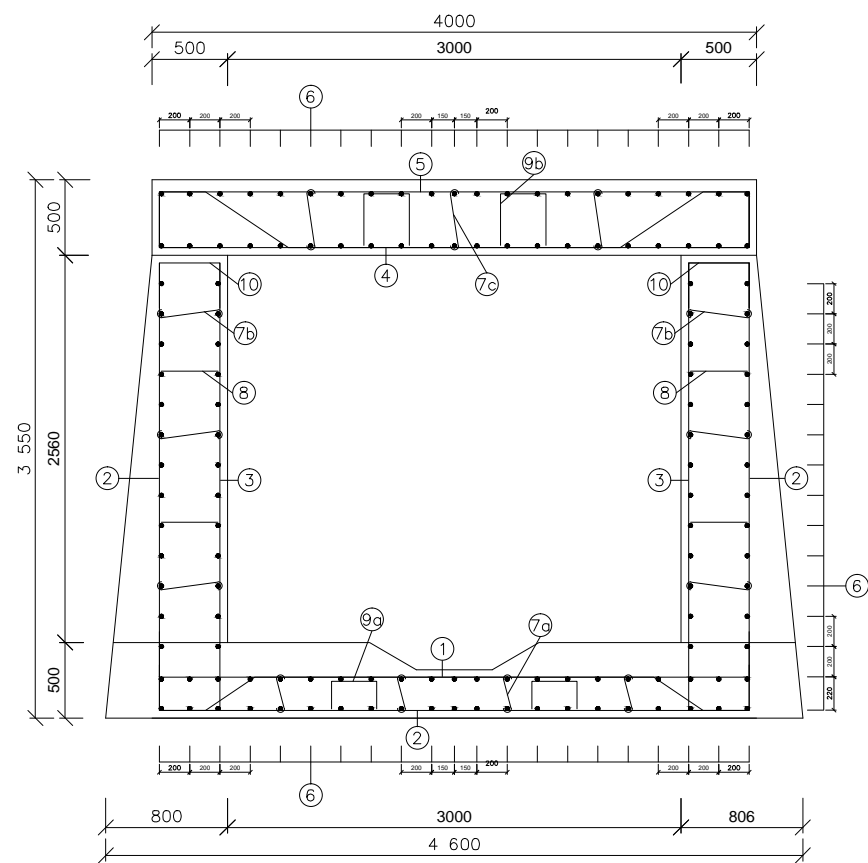
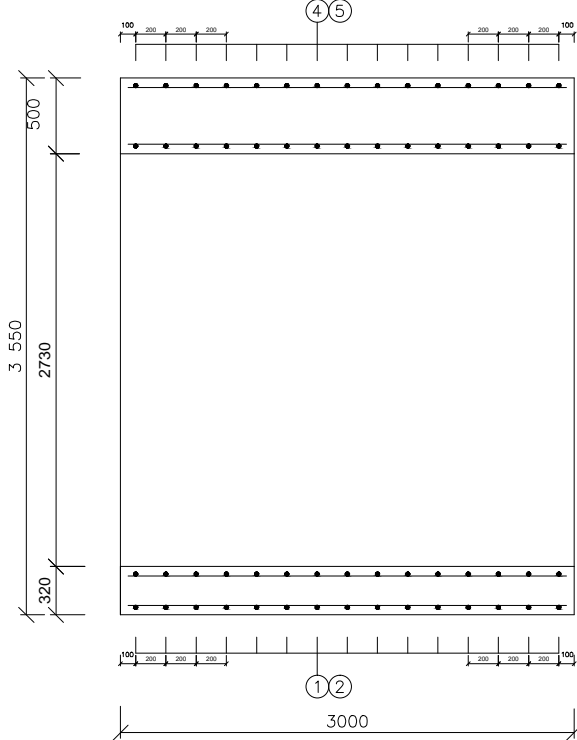


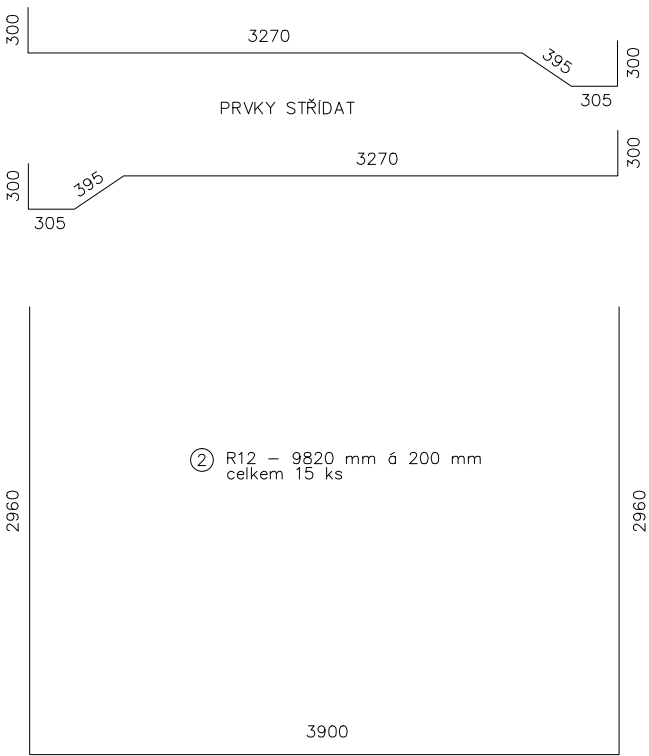
PŘÍČNÝ ŘEZ



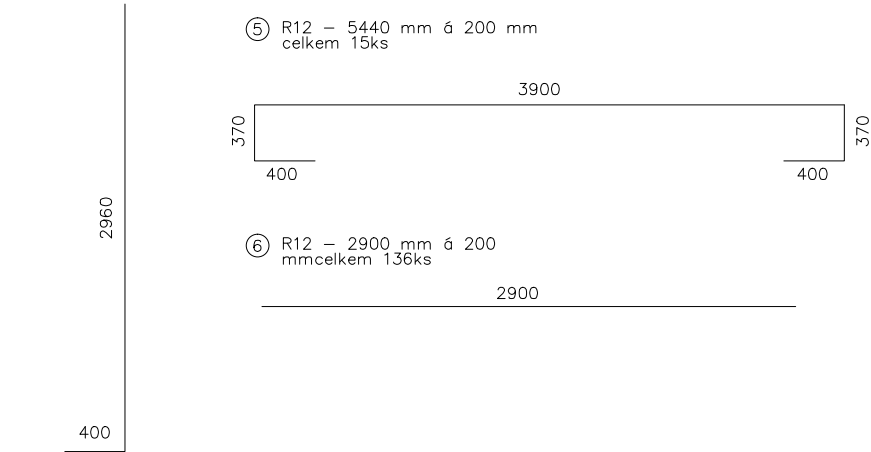
PODÉLNÝ ŘEZ



① R14 – 4570 mm á 200 mm  
celkem 15 ks



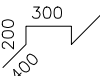
③ R12 – 3360 mm á 200 mm  
celkem 30 ks



⑦a R8 – 540 mm 4 ks/m²  
celkem 48 ks  
SPONY BUDOU  
ZAHNUTY NA MÍSTĚ



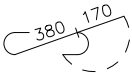
⑨a R12 – 1500 mm  
celkem 8 ks



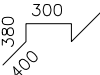
⑩ R12 – 1000 mm á 200 mm  
celkem 30ks



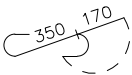
⑦b R8 – 720 mm 4 ks/m²  
celkem 76 ks  
SPONY BUDOU  
ZAHNUTY NA MÍSTĚ



⑨b R12 – 1860 mm  
celkem 8 ks



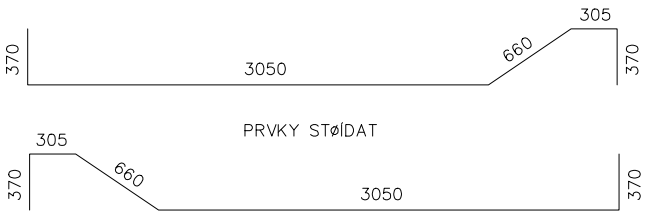
⑦c R8 – 690 mm 4 ks/m²  
celkem 48 ks  
SPONY BUDOU  
ZAHNUTY NA MÍSTĚ



⑧ R12 – 1200 mm  
celkem 30 ks  
RASTR 800x800 mm  
ULOŽENO VODOROVNĚ  
KOLMO NA STĚNY



④ R12 – 4755 mm á 200 mm  
celkem 15ks



KRYTÍ VÝZTUŽE 50 mm

VÝKAZ VÝZTUŽE							
PRVEK	OZN.	PRŮMĚR VÝZTUŽE	DĚLKA	KS	DĚLKA CELKEM		
					R 10 505		
					R8	R12	R14
	01	R14	4570	15			68,55
	02	R12	9820	15		147,30	
	03	R12	3360	30		100,80	
	04	R12	4755	15		71,33	
	05	R12	5440	15		81,60	
	06	R12	2900	136		394,40	
	07a	R8	540	48	25,92		
	07b	R8	720	76	54,72		
	07c	R8	690	48	33,12		
	08	R12	1200	30		36,00	
	09a	R12	1500	8		12,00	
	09b	R12	1860	8		14,88	
	10	R12	1000	30		30,00	
DĚLKA CELKEM (m); PLOCHA CELKEM (m2)					113,76	888,31	68,55
HMOTNOST (kg/m); (kg/m2)					0,395	0,890	1,210
HMOTNOST (kg)					44,94	790,59	82,95
HMOTNOST CELKEM (kg)					918,47		

Akce:

## Bečva, Lipník nad Bečvou – PPO města

Stavebník:

Povodí Moravy, s.p. - Dřevařská 932/11, Brno  
IČ 70890013, DIČ CZ70890013

Místo stavby:

Vodní tok - Bečva, obec Lipník nad Bečvou  
Olomoucký kraj, okres Přerov, ORP Lipník nad Bečvou

Stupeň dokumentace:

Projektová dokumentace pro provádění stavby

Datum: 07.2024

Číslo projektu:

Paré:

Odpovědný projektant:

Ing. Tomáš Pecival, Ph.D.  
Unhošťská 1629, 253 01

Spolupracoval:

Ing. František Betlach  
Čenkovice 38, 56164

Obsah:

SO – 04 – ÚPRAVA KORYTA  
Výztuž rámového mostu

Měřítko: 1:50

Číslo příl.: D.1.1.3.4.8

Formát: 420x297  
2 x A4